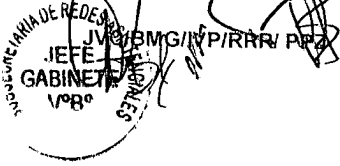




N° 143

SUBSECRETARIA DE REDES ASISTENCIALES
DIVISION DE ATENCION PRIMARIA
PROGRAMAS DE SALUD RESPIRATORIA



2176

ORD. C 51/ N° _____ /

ANT. : -----.

MAT. : Envía Informe Primer Semestre
Campaña de Invierno 2016.

SANTIAGO 19 JUL 2016

DE : SUBSECRETARIA DE REDES ASISTENCIALES

A : COMISION MIXTA PRESUPUESTO

En virtud a la Ley de Presupuesto, tengo bien enviar a Ud. Informe Primer Semestre
Campaña de Invierno 2016 de la Glosa 05.

Saluda atentamente,

DRA. GISELA ALARCON ROJAS
SUBSECRETARIA DE REDES ASISTENCIALES

Distribución:

- La indicada
- Subsecretaría de Redes Asistenciales
- División de Atención Primaria, MINSAL
- Departamento de Modelo, DIVAP
- Oficina de Partes



Programas de Salud Respiratoria.
Departamento de Modelo
División de Atención Primaria
PPZ

INFORME DE CUMPLIMIENTO CAMPAÑA DE INVIERNO

1° SEMESTRE, 2016

El presente Informe contiene la información enviada por los Servicios de Salud del país y de los diferentes departamentos y Divisiones del MINSAL que conforman el Equipo Campaña de Invierno.

I.- INFORMACIÓN FINANCIERA CAMPAÑA DE INVIERNO.

1.- Recursos Ordinarios Campaña de Invierno:

Tabla 1: Transferencias de 1° y 2° cuota Recursos entregados por LPS Campaña de Invierno 2016.

SERVICIO DE SALUD	Total Recursos Campaña de Invierno M\$	1era cuota 60%(M\$)	fecha transferencia	Planificación	2da cuota 40%(M\$)	fecha transferencia	Monto total transferido al 30 de Junio 2016 M\$
Arica	14.054	\$ 8.432	29-04-2016	ok	\$ 5.622	08-06-2016	14.054
Iquique	32.570	\$ 19.542	29-04-2016	ok	\$ 13.028	08-06-2016	32.570
Antofagasta	39.848	\$ 23.909	08-06-2016	ok	\$ 15.939	08-06-2016	39.848
Atacama	29.782	\$ 17.869	08-06-2016	ok	\$ 11.913	17-06-2016	29.782
Coquimbo	54.589	\$ 32.753	29-04-2016	ok	\$ 21.836	17-06-2016	54.589
Valparaíso / San Antonio	84.588	\$ 50.753	08-06-2016	ok	\$ 33.835	08-06-2016	84.588
Viña del Mar/ Quillota	84.044	\$ 50.426	08-06-2016	ok	\$ 33.618	08-06-2016	84.044
Aconcagua	22.619	\$ 13.571	08-06-2016	ok	\$ 9.048	08-06-2016	22.619
Lib. Bernardo O'higgins	67.445	\$ 40.467	29-04-2016	ok	\$ 26.978	08-06-2016	67.445
Maule	69.459	\$ 41.675	29-04-2016	ok	\$ 27.784	08-06-2016	69.459
Ñuble	60.133	\$ 36.080	08-06-2016	ok	\$ 24.053	08-06-2016	60.133
Concepción	86.345	\$ 51.807	29-04-2016	ok	\$ 34.538	08-06-2016	86.345
Talcahuano	57.622	\$ 34.574	08-06-2016	ok	\$ 23.048	08-06-2016	57.622
Bio Bio	44.873	\$ 26.924	29-04-2016	ok	\$ 17.949	08-06-2016	44.873
Arauco	29.476	\$ 17.686	29-04-2016	ok	\$ 11.790	17-06-2016	29.476
Araucanía Norte	27.504	\$ 16.502	08-06-2016	ok	\$ 11.002	08-06-2016	27.504
Araucanía Sur	101.660	\$ 60.996	08-06-2016	ok	\$ 40.664	17-06-2016	101.660
Valdivia	44.044	\$ 26.426	29-04-2016	ok	\$ 17.618	17-06-2016	44.044
Osorno	35.760	\$ 21.456	17-06-2016		\$ 14.304	17-06-2016	35.760
Reloncaví	48.437	\$ 29.062	29-04-2016	ok	\$ 19.375	08-06-2016	48.437
Chiloé	17.513	\$ 10.508	17-06-2016		\$ 7.005	17-06-2016	17.513
Aysén	71.785	\$ 43.071	29-04-2016	ok	\$ 28.714	08-06-2016	71.785
Magallanes	40.583	\$ 24.350	29-04-2016	ok	\$ 16.233	17-06-2016	40.583
Metro Oriente	123.026	\$ 73.816	29-04-2016	ok	\$ 49.210	08-06-2016	123.026
Metro Central	156.691	\$ 94.015	29-04-2016	ok	\$ 62.676	08-06-2016	156.691
Metro Sur	129.750	\$ 77.850	29-04-2016	ok	\$ 51.900	08-06-2016	129.750
Metro Norte	124.963	\$ 74.978	08-06-2016	ok	\$ 49.985	17-06-2016	124.963
Metro Occidente	154.601	\$ 92.761	29-04-2016	ok	\$ 61.840	08-06-2016	154.601
Metro Sur Oriente	148.083	\$ 88.850	29-04-2016	ok	\$ 59.233	17-06-2016	148.083
TOTAL	2.001.847	\$ 1.201.109			\$ 800.738		2.001.847

Fuente: Oficina de Presupuesto MINSAL.

Como se indica en la tabla anterior el total de los recursos asignados a los Servicios de Salud según Ley de Presupuesto en Salud, destinados a desarrollar las estrategias locales para Campaña de Invierno en la APS fueron transferidos antes del 30 de Junio de 2016.

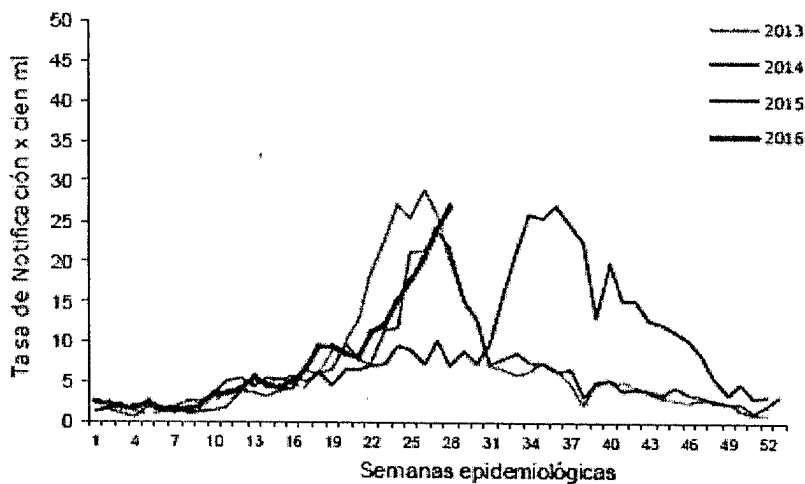
Cabe destacar que las transferencias están sujetas al envío de las planificaciones de Campaña de Invierno (1° cuota) y, a él envío de los convenios firmados por el (la) Director(a) del Servicio de Salud a MINSAL.

II.- SITUACIÓN EPIDEMIOLÓGICA:

1.- Circulación Viral y Situación Virus Respiratorios

Según la información entregada por el Departamento de Epidemiología MINSAL e Instituto de Salud Pública, la situación epidemiológica hasta la Semana Epidemiológica (SE 28) en cuanto a enfermedad tipo influenza, es la siguiente:

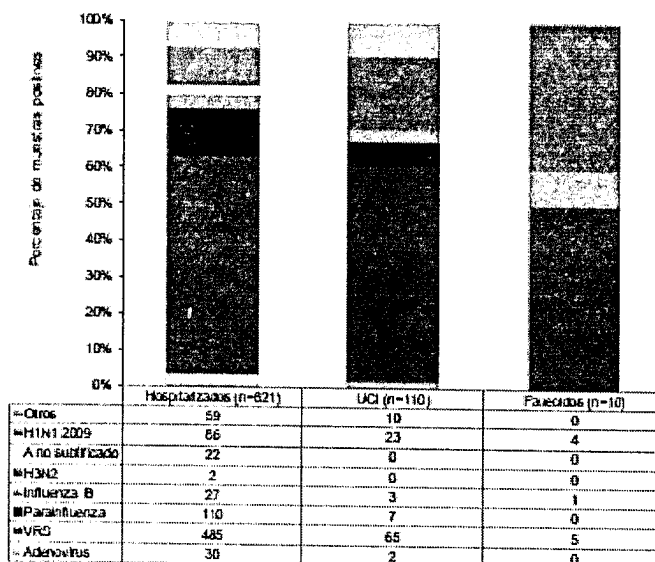
Tasa de Enfermedad Tipo Influenza en Atención Primaria Chile, 2013-2016 (SE 1- 28).



Fuente: Departamento de Epidemiología, DIPLAS, Subsecretaría de Salud Pública, MINSAL

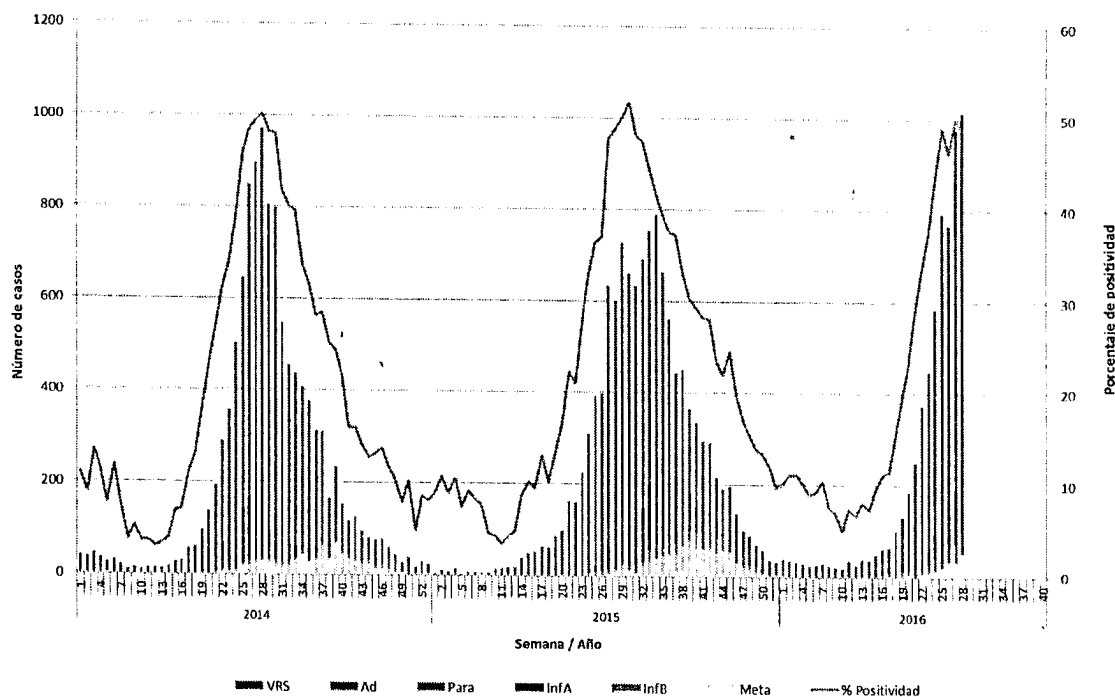
Los casos de IRA Grave según grupo etario y agente causal se distribuyen de la siguiente forma:

Distribución porcentual de virus respiratorios de casos IRAG según gravedad en Hospitales Centinela. Chile, 1-28 al 22/7/2016.



Fuente: Vigilancia Intensificada IRA Grave, Depto Epidemiología, DIPLAS, MINSAL

Grafico N° 3: Número de Casos Detectados de Virus Respiratorios según agentes y Porcentaje de Positividad del total de muestras analizadas por Semana Epidemiológica, Chile 2014-2016



Instituto de Salud Pública de Chile. 2016.

2.- Inmunización Influenza

La población Objetivo año 2016 corresponde a 5.171.599 personas, de las cuales se ha vacunado un 76.4 % correspondiendo a 3.952.189 personas, observándose un porcentaje de rechazo a la vacuna de un 1,1%.

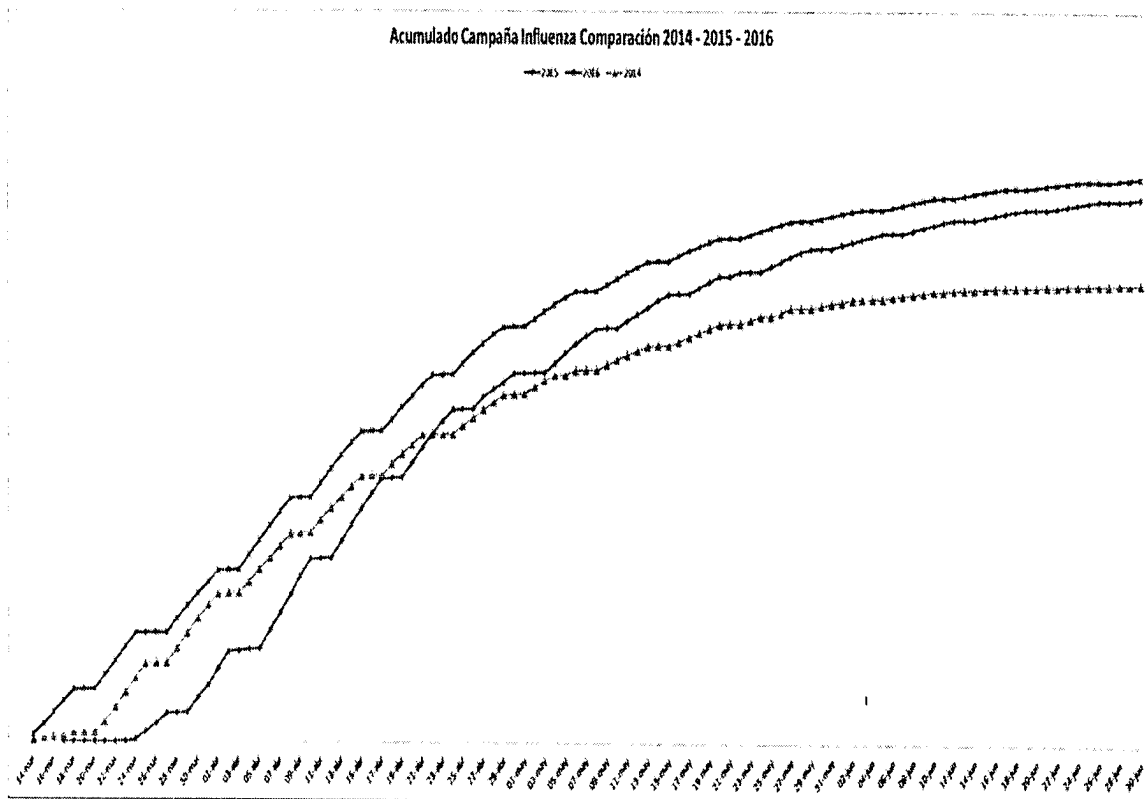
Como se observa en las tablas 3, 5 y 7 donde se presenta la población objetivo a vacunar, existe un aumento en el número total de personas a vacunar debido a que el año 2015 se incorporó a la población entre 2 y 5 años 11 meses 29 días de edad como grupo objetivo de vacunación influenza. , lo que significó un incremento de 1.558.816 personas.

La cobertura de vacunación desagregada por cada uno de los grupos objetivos, según año, se puede observar en la tabla siguiente:

Tabla N° 2: Cobertura por grupo Objetivo por Año Campaña Influenza.

Avance por Grupo Objetivo al 30 de junio									
AÑO	6 meses a 5 años	65 años y más	Crónicos 6 a 64 años	Embaraza das 13 semanas y más	Personal de Salud Público	Personal de Salud Privado	Avícolas y Cerdos	Otras Prioridades	Total
2016	1.020.029	1.019.856	921.673	81.565	203.543	52.586	21.057	630.751	3.951.060
2015	927.534	1.015.170	889.577	78.475	195.750	43.949	18.492	643.949	3.812.896
2014	319.114	1.054.056	923.470	84.382	154.362	51.009	21.721	639.044	3.247.158

Gráfico N° 4: Número de vacunas anti influenza administradas por día Años 2014-2016.



En el gráfico anterior se muestra el avance diario alcanzado por la campaña de vacunación desde su inicio en los años 2014, 2015 y 2016. Las dosis administradas al 22 de Junio de cada año son las siguientes:

- 2014: 3.211.246, Cobertura 94,9%
- 2015: 3.809.364 Cobertura 74%
- 2016: 3.952.189 Cobertura 76.4%

Tabla N 3: Población Objetivo Vacunada Campaña de Vacunación Influenza 2016, según mes y región.

Numerador	PERSONAS VACUNADAS CAMPAÑA 2016												POB. OBJETIVO	Desagregación por Sexo		
	Enero	Febrero	Marzo	Abril	Mayo	Junio	Julio	Agosto	Septiembre	Octubre	Noviembre	Diciembre		Total Año	2015	Masculino
Arica-Parinacota			15.846	30.772	10.412	2.922	807						60.759	80.137	26.839	33.920
Tarapacá			24.567	41.424	18.391	6.803	2.094						93.279	103.824	40.460	52.819
Antofagasta			21.424	56.277	31.407	9.731	3.352						122.191	169.385	52.609	69.582
Atacama			878	29.160	31.086	11.554	2.751						75.429	93.232	32.548	42.881
Cochilimbo			56.996	76.544	39.734	17.175	2.149						192.598	248.942	80.376	112.222
Valparaíso			109.270	171.534	83.144	27.825	4.823						396.596	551.659	164.959	231.637
O'Higgins			66.374	108.220	38.099	12.597	3.378						228.668	276.435	94.879	133.789
Maule			94.885	145.850	53.839	18.063	1.885						314.522	349.260	132.513	182.009
Bío Bío			165.727	211.511	81.146	35.940	4.487						498.811	604.294	201.365	297.446
Araucanía			80.705	119.397	45.110	14.363	1.981						261.556	300.845	106.591	154.965
Los Ríos			21.905	42.107	19.376	8.101	2.185						93.674	122.491	39.072	54.602
Los Lagos			44.141	100.001	45.234	18.377	4.164						211.917	258.872	88.801	123.116
Aysén			9.318	10.934	5.617	1.572	302						27.743	31.343	12.642	15.101
Magallanes			6.305	24.703	8.121	2.691	299						42.119	53.334	19.877	22.242
Metropolitana			398.821	617.043	265.129	87.490	19.385						1.387.868	1.926.997	558.277	829.591
Desconocida			332	688	360	169	22						1.571		791	780
Total			1.117.494	1.786.165	776.205	275.373	54.064	0	0	0	0	0	4.009.301	5.171.050	1.652.599	2.356.702

Fuente: Registro Nacional de Inmunizaciones (RNI) / DEIS-MINSAL (Departamento Estadísticas e Información de la Salud - Ministerio de Salud)

Tabla N° 4: Cobertura Vacunación Influenza Campaña 2016, según mes y región.

COBERTURA MENSUAL CAMPAÑA INFLUENZA 2016															
% Cumplimiento	Enero	Febrero	Marzo	Abril	Mayo	Junio	Julio	Agosto	Septiembre	Octubre	Noviembre	Diciembre	Total Año	Masculino	Femenino
Arica-Parinacota			19,8%	38,4%	13,0%	3,6%	1,0%						75,8%	81,7%	71,7%
Tarapacá			23,7%	39,9%	17,7%	6,6%	2,0%						89,8%	95,0%	86,2%
Antofagasta			12,6%	33,2%	18,5%	5,7%	2,0%						72,1%	75,8%	69,6%
Atacama			0,9%	31,3%	33,3%	12,4%	3,0%						80,9%	85,1%	78,0%
Cochilmo			22,9%	30,7%	16,0%	6,9%	0,9%						77,4%	78,7%	76,4%
Valparaíso			19,8%	31,1%	15,1%	5,0%	0,9%						71,9%	72,9%	71,2%
O'Higgins			24,0%	39,1%	13,8%	4,6%	1,2%						82,7%	83,7%	82,0%
Maule			27,2%	41,8%	15,4%	5,2%	0,5%						90,1%	92,5%	88,3%
Bío Bío			27,4%	35,0%	13,4%	5,9%	0,7%						82,5%	81,3%	83,4%
Araucanía			26,8%	39,7%	15,0%	4,8%	0,7%						86,9%	86,4%	87,3%
Los Ríos			17,9%	34,4%	15,8%	6,6%	1,8%						76,5%	77,8%	75,6%
Los Lagos			17,1%	38,6%	17,5%	7,1%	1,6%						81,9%	83,7%	80,6%
Aysén			29,7%	34,9%	17,9%	5,0%	1,0%						88,5%	98,4%	81,7%
Magallanes			11,8%	46,3%	15,2%	5,0%	0,6%						79,0%	90,9%	70,7%
Metropolitana			20,7%	32,0%	13,8%	4,5%	1,0%						72,0%	70,7%	73,0%
Total			21,6%	34,5%	15,0%	5,3%	1,0%						77,5%	77,9%	77,2%

Fuente: Registro Nacional de Inmunizaciones (RNI) / DEIS-MINSAL (Departamento Estadísticas e Información de la Salud - Ministerio de Salud)

Tabla N° 5 : Población Objetivo Vacunada Campaña de Vacunación Influenza 2015, según mes y región.

PERSONAS VACUNADAS CAMPAÑA 2015														POB. OBJETIVO
Numerador	Enero	Febrero	Marzo	Abril	Mayo	Junio	Julio	Agosto	Septiembre	Octubre	Noviembre	Diciembre	Total Año	2015
Arica-Parinacota			3.219	32.938	17.400	7.657	1.318						62.532	76.867
Tarapacá			5.219	42.708	24.478	11.528	2.526						86.459	90.577
Antofagasta			8.611	49.222	39.810	23.068	2.473						123.184	177.472
Atacama			12.195	120.740	12.161	3.791	1.241						150.128	244.611
Cochilmo			12.940	93.040	47.961	22.127	2.745						178.813	238.440
Valparaíso			41.576	211.672	88.433	38.172	5.348						385.201	532.062
O'Higgins			30.223	127.213	37.194	15.173	2.272						212.075	267.848
Maule			39.370	149.051	57.372	34.594	7.303						287.690	320.808
Bío Bío			51.494	261.371	96.777	40.995	6.839						457.476	578.263
Araucanía			25.042	134.924	47.494	19.594	2.732						229.786	287.724
Los Ríos			6.448	46.439	26.480	8.029	830						88.226	121.871
Los Lagos			12.111	109.215	55.526	20.834	3.034						200.720	254.374
Aysén			1.380	10.198	10.059	3.203	677						25.517	31.674
Magallanes			2.214	23.643	10.199	6.161	135						42.352	56.099
Metropolitana			145.598	767.266	298.880	101.202	14.561						1.327.507	1.866.518
Pais			397.640	2.179.640	870.224	356.128	54.034	0	0	0	0	0	3.857.666	5.145.203

Fuente: Registro Nacional de Inmunizaciones (RNI) / DEIS-MINSAL (Departamento Estadísticas e Información de la Salud - Ministerio de Salud)

Tabla N° 6: Cobertura Vacunación influenza por región y por mes año 2015.

COBERTURA MENSUAL CAMPAÑA 2015														
% Cumplimiento	Enero	Febrero	Marzo	Abril	Mayo	Junio	Julio	Agosto	Septiembre	Octubre	Noviembre	Diciembre	Total Año	
Arica-Parinacota			4,2%	42,9%	22,6%	10,0%	1,7%	0,0%	0,0%	0,0%	0,0%	0,0%	81,4%	
Tarapacá			5,8%	47,2%	27,0%	12,7%	2,8%	0,0%	0,0%	0,0%	0,0%	0,0%	85,8%	
Antofagasta			4,9%	27,7%	22,4%	13,0%	1,4%	0,0%	0,0%	0,0%	0,0%	0,0%	69,4%	
Atacama			5,0%	49,4%	5,0%	1,5%	0,5%	0,0%	0,0%	0,0%	0,0%	0,0%	61,4%	
Cochilmo			5,4%	39,0%	20,1%	9,3%	1,2%	0,0%	0,0%	0,0%	0,0%	0,0%	75,0%	
Valparaíso			7,8%	39,8%	16,6%	7,2%	1,0%	0,0%	0,0%	0,0%	0,0%	0,0%	72,4%	
O'Higgins			11,3%	47,5%	13,9%	5,7%	0,8%	0,0%	0,0%	0,0%	0,0%	0,0%	79,2%	
Maule			12,3%	46,5%	17,9%	10,8%	2,3%	0,0%	0,0%	0,0%	0,0%	0,0%	89,7%	
Bío Bío			8,9%	45,2%	16,7%	7,1%	1,2%	0,0%	0,0%	0,0%	0,0%	0,0%	79,1%	
Araucanía			8,7%	46,9%	16,5%	6,8%	0,9%	0,0%	0,0%	0,0%	0,0%	0,0%	79,9%	
Los Ríos			5,3%	38,1%	21,7%	6,6%	0,7%	0,0%	0,0%	0,0%	0,0%	0,0%	74,4%	
Los Lagos			4,8%	42,9%	21,8%	8,2%	1,2%	0,0%	0,0%	0,0%	0,0%	0,0%	78,9%	
Aysén			4,4%	32,2%	31,8%	10,1%	2,1%	0,0%	0,0%	0,0%	0,0%	0,0%	80,6%	
Magallanes			3,9%	42,1%	18,2%	11,0%	0,2%	0,0%	0,0%	0,0%	0,0%	0,0%	75,5%	
Metropolitana			7,8%	41,1%	16,0%	5,4%	0,8%	0,0%	0,0%	0,0%	0,0%	0,0%	71,1%	
Pais			7,7%	42,4%	16,9%	6,9%	1,1%	0,0%	0,0%	0,0%	0,0%	0,0%	75,0%	

Fuente: Registro Nacional de Inmunizaciones (RNI) / DEIS-MINSAL (Departamento Estadísticas e Información de la Salud - Ministerio de Salud)

Tabla N° 7 : Población vacunada contra influenza por región y mes año 2014.

PERSONAS VACUNADAS CAMPAÑA 2014														POB. OBJETIVO
Numerador	Enero	Febrero	Marzo	Abril	Mayo	Junio	Julio	Agosto	Septiembre	Octubre	Noviembre	Diciembre	Total Año	2014
Arica-Parinacota			17.811	21.587	8.671	2.755	708	278	106	37	32	25	52.010	59.389
Tarapacá			23.416	66.544	35.369	13.178	2.695	376	244	226	207	108	142.363	59.717
Antofagasta			30.961	38.558	24.661	5.484	657	169	40	17	5	6	100.558	100.524
Atacama			21.091	26.616	8.959	2.694	530	110	60	29	2	2	60.093	61.012
Copulimbo			45.549	70.910	29.544	5.671	1.441	192	47	30	24	3	153.411	171.326
Valparaíso			100.481	155.120	56.551	12.174	2.803	1.060	315	65	20	0	328.589	379.028
O'Higgins			68.572	77.337	25.820	4.414	646	114	36	7	0	4	176.950	187.307
Mauve			83.259	115.133	22.706	3.616	256	31	13	1	0	0	225.015	229.066
Río Bio			153.353	157.140	54.352	9.513	1.431	260	81	52	24	13	376.219	406.830
Araucanía			69.410	82.569	36.626	5.142	840	256	24	8	0	0	194.875	203.789
Los Ríos			21.505	38.238	17.376	2.155	448	176	45	10	6	1	79.960	82.438
Los Lagos			53.721	79.795	31.020	5.698	670	169	53	21	6	1	171.152	176.172
Avsén			8.197	7.894	5.038	699	145	64	22	4	4	0	22.067	22.994
Maullanes			9.793	15.949	11.196	2.464	641	67	3	0	2	0	40.115	38.653
Metropolitana			414.053	492.688	167.407	33.223	10.932	3.824	1.406	481	202	32	1.124.248	1.218.423
País			1.121.172	1.446.078	535.296	108.880	24.843	7.146	2.495	988	532	195	3.247.625	3.386.687

Fuente: Registro Nacional de Inmunizaciones (RNI) / DEIS-MINSAL (Departamento Estadísticas e Información de la Salud - Ministerio de Salud)

Tabla N° 8 : Cobertura Vacunación Influenza por mes y región año 2014.

COBERTURA MENSUAL CAMPAÑA 2014													
% Cumplimiento	Enero	Febrero	Marzo	Abril	Mayo	Junio	Julio	Agosto	Septiembre	Octubre	Noviembre	Diciembre	Total Año
Arica-Parinacota			33,4%	40,4%	16,2%	5,2%	1,3%	0,5%	0,2%	0,1%	0,1%	0,0%	97,4%
Tarapacá			39,2%	111,4%	59,2%	22,1%	4,5%	0,6%	0,4%	0,4%	0,3%	0,2%	238,4%
Antofagasta			30,8%	38,4%	24,5%	5,5%	0,7%	0,2%	0,0%	0,0%	0,0%	0,0%	100,0%
Atacama			34,6%	43,6%	14,7%	4,4%	0,9%	0,2%	0,1%	0,0%	0,0%	0,0%	98,5%
Copulimbo			26,6%	41,4%	17,2%	3,3%	0,8%	0,1%	0,0%	0,0%	0,0%	0,0%	89,5%
Valparaíso			26,9%	41,6%	15,2%	3,3%	0,8%	0,3%	0,1%	0,0%	0,0%	0,0%	88,1%
O'Higgins			36,6%	41,3%	13,8%	2,4%	0,3%	0,1%	0,0%	0,0%	0,0%	0,0%	94,5%
Mauve			36,3%	50,3%	9,9%	1,6%	0,1%	0,0%	0,0%	0,0%	0,0%	0,0%	98,2%
Río Bio			37,7%	38,6%	13,4%	2,3%	0,4%	0,1%	0,0%	0,0%	0,0%	0,0%	92,5%
Araucanía			34,1%	40,5%	18,0%	2,5%	0,4%	0,1%	0,0%	0,0%	0,0%	0,0%	95,6%
Los Ríos			26,1%	46,4%	21,1%	2,6%	0,5%	0,2%	0,1%	0,0%	0,0%	0,0%	97,0%
Los Lagos			30,5%	45,3%	17,6%	3,2%	0,4%	0,1%	0,0%	0,0%	0,0%	0,0%	97,1%
Avsén			35,6%	34,3%	21,9%	3,0%	0,6%	0,3%	0,1%	0,0%	0,0%	0,0%	96,0%
Maullanes			25,3%	41,3%	29,0%	6,4%	1,7%	0,2%	0,0%	0,0%	0,0%	0,0%	103,8%
Metropolitana			34,0%	40,4%	13,7%	2,7%	0,9%	0,3%	0,1%	0,0%	0,0%	0,0%	92,3%
Total			33,1%	42,7%	15,8%	3,2%	0,7%	0,2%	0,1%	0,0%	0,0%	0,0%	96,0%

Fuente: Registro Nacional de Inmunizaciones (RNI) / DEIS-MINSAL (Departamento Estadísticas e Información de la Salud - Ministerio de Salud)

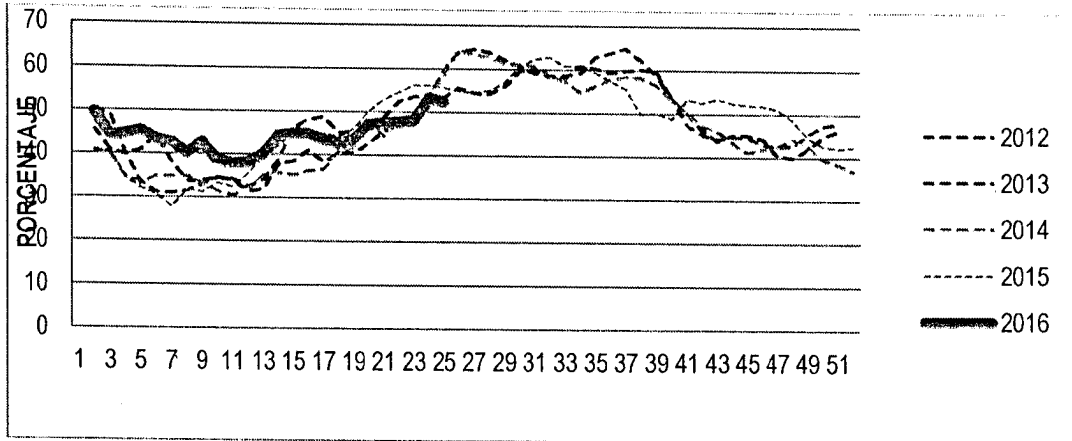
3.- Atenciones Registradas centros centinelas APS

A nivel nacional existen 15 centros centinelas de Atención Primaria distribuidos en las regiones Metropolitana, de Valparaíso y Bio Bio, regiones en donde se concentra el mayor porcentaje de la población en Chile. Estos establecimientos realizan un monitoreo diario del total de atenciones por morbilidad realizadas y en particular de las atenciones registradas por causa respiratoria, en todos los grupos etarios.

Desde nivel Central se evalúa semanalmente el comportamiento de la red centinela, en especial, el cómo se presentan las consultas en los grupos etarios de mayor riesgo como son los usuarios menores de 1 año y mayores de 65 años, evaluando el tipo de cuadro respiratorio que se diagnóstica con mayor frecuencia, infecciones respiratorias de vía aérea alta o baja, en estas últimas especial atención merecen el número de pacientes diagnosticados con neumonía, siendo un indicador de relevancia al evaluar la gravedad de los cuadros respiratorios atendidos y de las estrategias en las que se debe poner énfasis en este nivel de atención y de la coordinación con los demás niveles de la red asistencial.

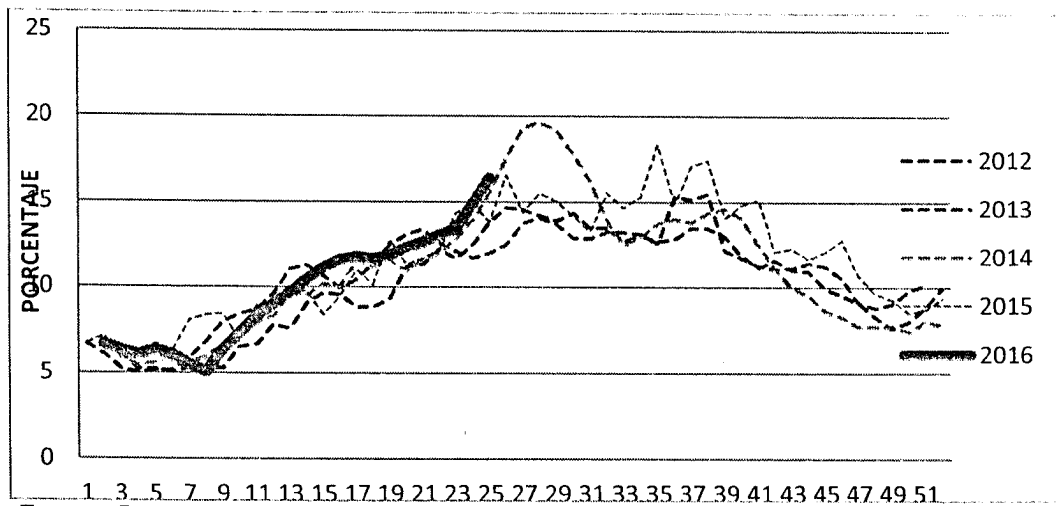
La situación reportada a la SE 26 de ambos grupos de pacientes es la siguiente según semana epidemiológica.

Grafico N° 5: Porcentaje de consultas respiratorias pacientes menores de 1 año con respecto de total de consultas en Centros Centinela APS por SE año 2012-2016.



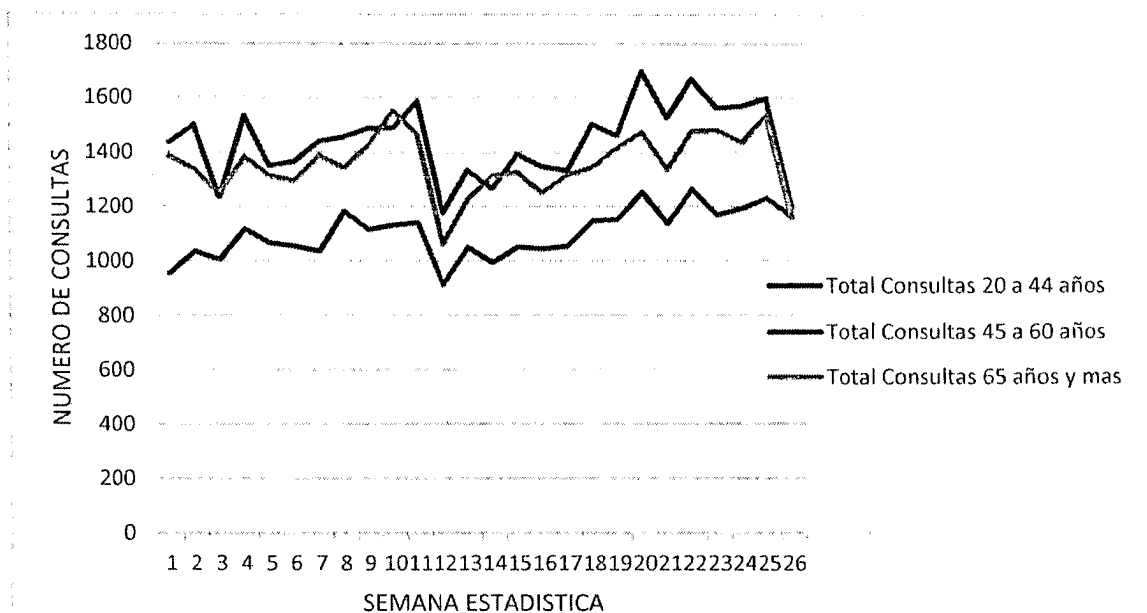
Fuente: Programas Respiratorios, Depto. de Modelo, DIVAP, MINSAL

Gráfico N° 6: Porcentaje de consultas respiratorias pacientes de 65 años y más, con respecto de total de consultas en Centros Centinela APS por SE año 2012-2016.



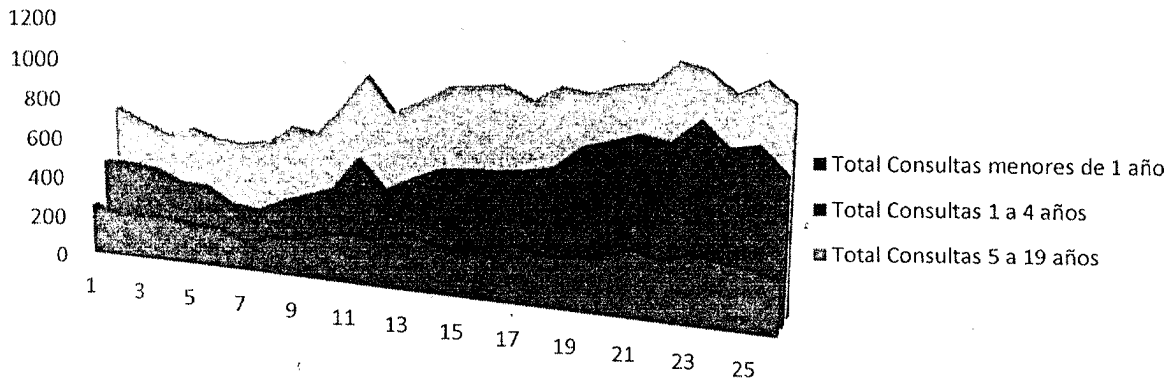
Fuente: Programas Respiratorios, Depto. de Modelo, DIVAP, MINSAL

Grafico N° 7: Total de Consultas de morbilidad población adulta según grupo etario en Centros Centinelas por semana estadística año 2016.



Fuente: Programas Respiratorios, Depto. de Modelo, DIVAP, MINSAL

Gráfico N° 8: Total De Consultas por Morbilidad población infantojuvenil según grupo etario en Centros Centinelas por semana estadística, año 2016.



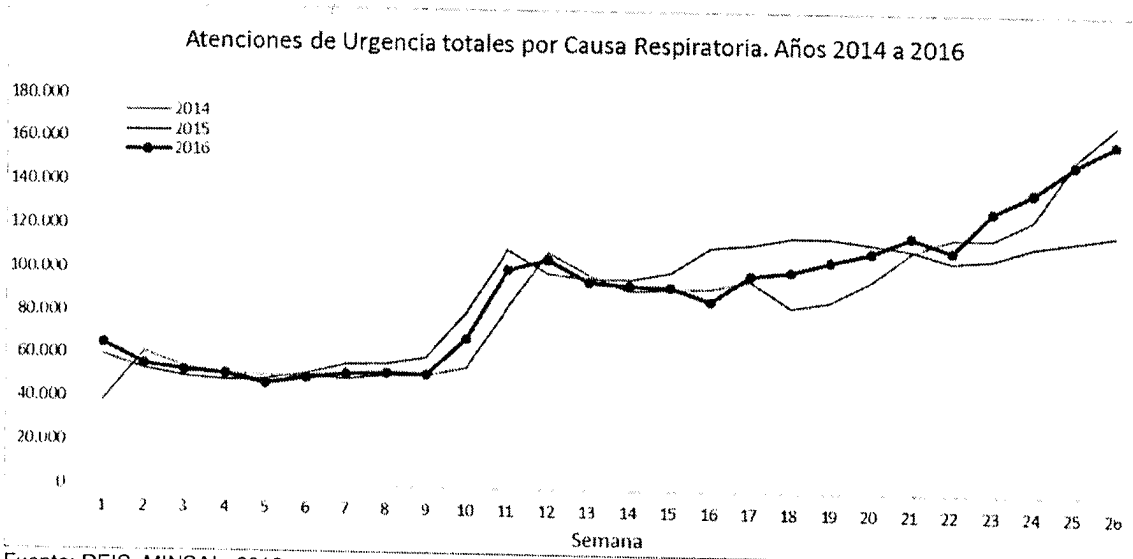
Fuente: Programas Respiratorios, Depto. de Modelo, DIVAP, MINSAL

En resumen de acuerdo a lo presentado en los gráficos anteriores respecto del comportamiento en consultas de morbilidad de los 15 centros centinelas de Atención Primaria del país se observa a la SE 26 que en los menores de 1 año del total de consultas por morbilidad el 52% corresponden a consultas de tipo respiratoria, siendo similar a lo observado en la misma semana los años anteriores, en tanto en el grupo de 65 años y más este porcentaje se eleva al 19%, estando por sobre los años anteriores y con una curva ascendente similar al año 2014.

4.- Consultas de Urgencia

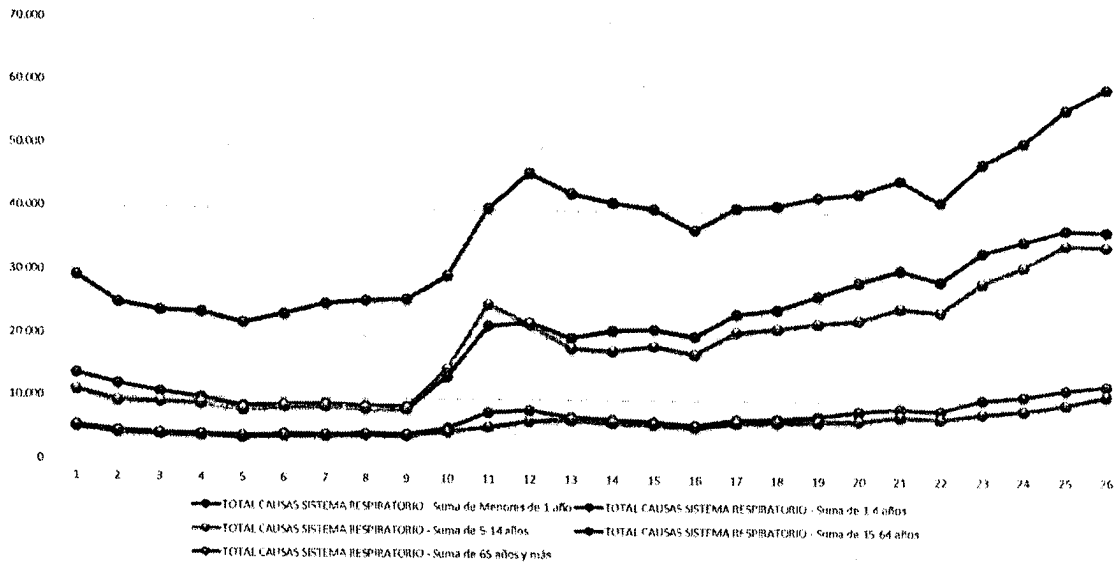
Las atenciones de urgencia registradas hasta la Semana Epidemiológica (SE) 26, corresponde a 8.605.166, de las cuales 2.352.970 fueron por causa respiratoria, de ellas 1.967.corresponden a SAPU y 808.474 a Unidades de Emergencia Hospitalaria. Las que se representan en las gráficas siguientes.

Gráfico N°9: Total atenciones de urgencia por causa respiratoria, por semana estadística (Hospital y SAPU)



Fuente: DEIS, MINSAL, 2016

Gráfico N° 10: Total de atenciones de urgencia por causa respiratoria, según grupo etario, año 2016.

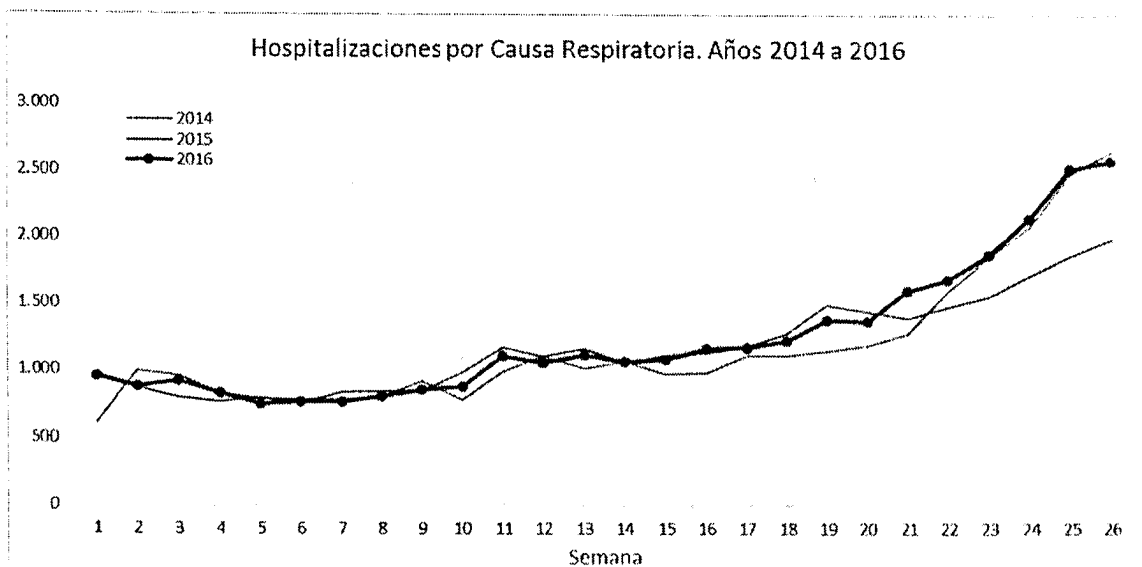


Fuente: DEIS, MINSAL, 2016.

5.- Hospitalizaciones por Causa Respiratoria.

Con respecto a las hospitalizaciones por causa respiratoria, estas desde inicio de año a la fecha de corte (SE 26) corresponden a un total de 32.620, lo que se encuentra sobre lo registrado el 2015. En el gráfico siguiente se representa este dato según Semana Epidemiológica (SE).

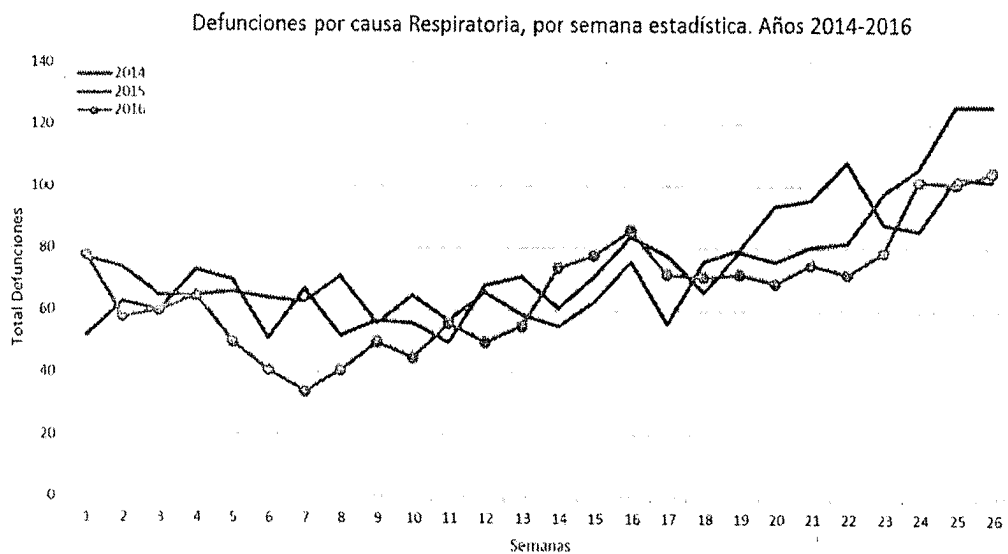
Gráfico N° 11: Total de hospitalizaciones por causa respiratoria, por semana estadística, SE 26



Fuente: DEIS, MINSAL, 2016.

6.- Defunciones por Causa Respiratoria

Gráfico N° 12: Total defunciones por Causa respiratoria por año y Semana estadística.



Fuente: DEIS, MINSAL.

En el gráfico anterior se puede apreciar el número de defunciones por causa respiratoria, registradas en el sistema estadístico del MINSAL, durante el último trienio. El año 2016 se registra 192 defunciones menos que el año 2015 correspondiendo a un 9,6% menos.

Anexo.

Informe por Servicio de Salud de Convenios firmados Campaña de Invierno 2016.

SERVICIO DE SALUD	Comuna o establecimiento dependiente de la red	Fecha firma de convenio o resolución de transferencia de recursos (SEGÚN CORRESPONDA	Fecha de traspaso de recursos desde SS a comuna o establecimiento dependiente
SERVICIO DE SALUD ANTOFAGASTA	Hospital de Taltal	Nº 2910, 03.06.2016	22-06-2016
	Hospital de Tocopilla	Nº 2910, 03.06.2016	22-06-2016
	Hospital de Mejillones	Nº 2910, 03.06.2016	22-06-2016
	CAN	Nº 2910, 03.06.2016	22-06-2016
	CMDS Antofagasta	Nº 3177, 20.03.2016	30-06-2016
	CMDS Calama		
	Sierra Gorda	Nº 2912, 03.06.2016	15.07.2016
	María Elena	Nº 2911, 03.06.2016	15.07.2016
	San Pedro de Atacama	Nº 3178, 20.06.2016	30.06.2016
SERVICIO DE SALUD ATACAMA	Hospital de Huasco	Resolución Nº 1211 / 30-06-16	14-07-16
	Hospital Chañaral	Resolución Nº 1210 / 30-06-16	14-07-16
	Hospital Diego de Almagro	Resolución Nº 1214 / 30-06-16	14-07-16
	Comuna Copiapó	Resolución Nº 1163 29-06-16	08-07-16
	Comuna Vallenar	Resolución Nº 1164 /29-06-16	08-07-16
	Comuna Tierra Amarilla	Resolución Nº 1166 / 29-06-16	08-07-16
	Comuna Caldera	Resolución Nº 1220 / 30-06-16	08-07-16
	Comuna Chañaral	Resolución Nº 1221 / 30-06-16	07-07-16
	Comuna Diego de Almagro	Resolución Nº 1168 /29/06/16	07-07-16
	Comuna Alto del Carmen	Convenio en trámite de firma	-
	Comuna Freirina	Resolución Nº 1248 / 06-07-16	En trámite de traspaso de recursos
	Comuna Huasco	Resolución Nº 1268 /07-07-16	En trámite de traspaso de recursos

