



**Organización
Panamericana
de la Salud**



**Organización
Mundial de la Salud**

OFICINA REGIONAL PARA LAS **Américas**

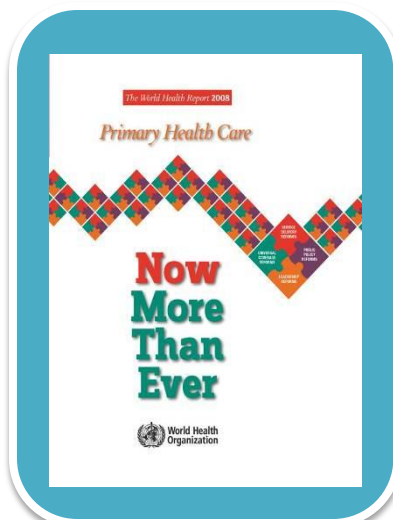
Promoción de la Salud en Educación Superior

Dr. Roberto del Aguila V.
OPS/OMS Chile

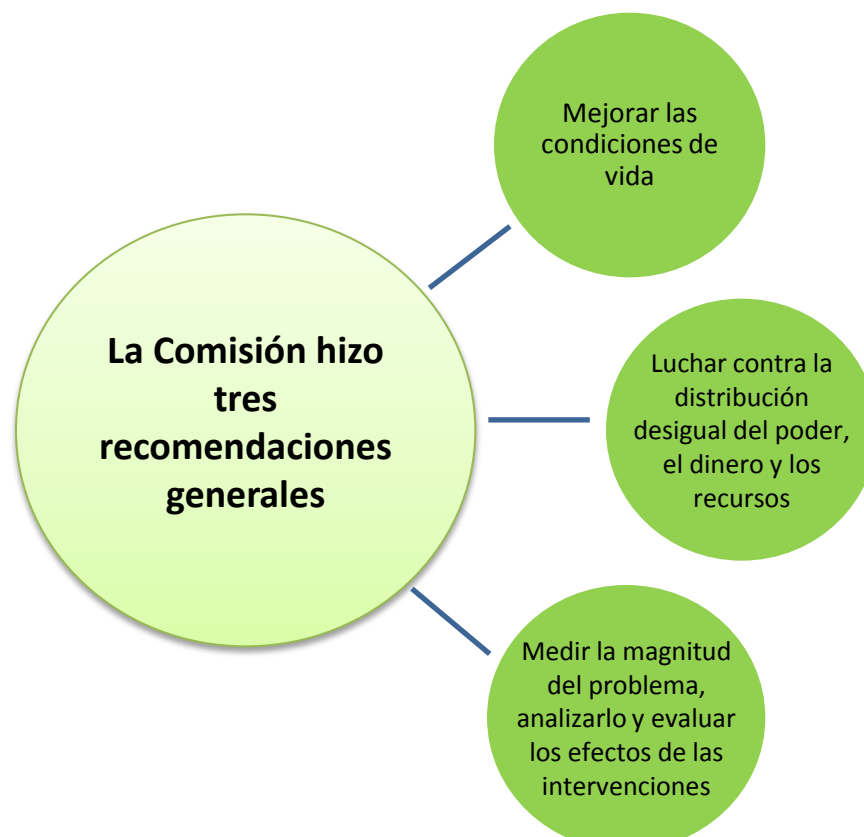
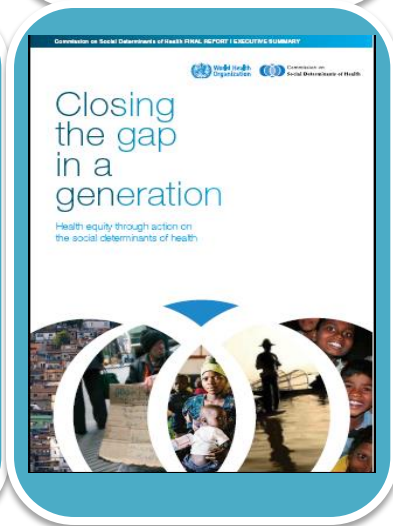
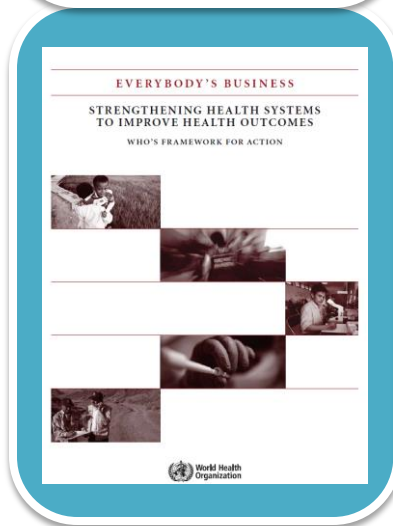
Salud en Todas las Políticas

- Es un enfoque de la política pública en todos los sectores que toma en cuenta las implicancias de salud en las decisiones, busca generar sinergias, y evitar impactos negativos en la salud, con el fin de mejorar la salud de la población.
- Provee un medio para asegurar que las implicancias en salud de todas las políticas sean consideradas en el proceso de toma de decisiones, sin importar el sector en el cual dichas políticas se estén desarrollando.

Abordar los determinantes sociales de la salud: Un factor esencial para romper el círculo de la inequidad



En el 2008 La Comisión sobre Determinantes Sociales de la Salud publicó el informe *“Subsanar las desigualdades en una generación”*, poniendo firmemente la equidad en la agenda global.



Objetivos de Salud en Todas las Políticas

- Maximizar los beneficios de la prevención y los progresos en salud al provocar cambios y mejoras en nuestros entornos sociales, físicos y económicos.
- Promover políticas para el mejoramiento de la salud a través de todos los sectores gubernamentales.
- Hacer un llamado a todos los sectores a considerar los impactos de sus políticas y prácticas en la salud, el bienestar y la equidad.
- Reconocer que la salud es una prioridad para el gobierno y que una población sana puede hacer una contribución significativa a la consecución de los objetivos de todos los sectores del gobierno.

Líneas del Plan de acción

1

Establecer las necesidades y prioridades para lograr la salud en todas las políticas

2

Establecer el marco para la acción planificada

3

Definir las estructuras y los procesos complementarios

4

Facilitar la evaluación y la participación

5

Garantizar el seguimiento, la evaluación y la rendición de cuentas

6

Fortalecer capacidades

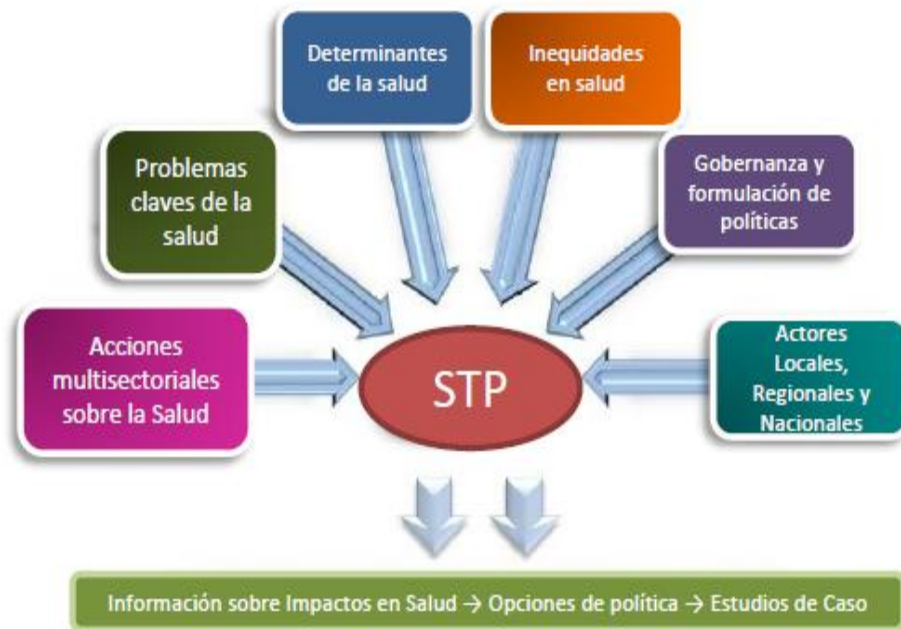


Imagen : Traducción del National Institute for Health and Welfare; Finland

**Criterios de Salud
en Todas las
Políticas
Sustentado en el
trabajo
intersectorial**



**Voluntad
política al
más alto
nivel**

**Estructura
propia y
financiamiento**

**Se propone
reducir la
inequidad en
salud**

**Incide en
políticas
públicas que
impactan la
salud**

**Incluye
estrategias
de
participación
social**

Instituciones de educación superior promotoras de la salud

Objetivos de una Institución de Educación Superior Promotora de la Salud

- Integrar la salud en la cultura, estructura y procesos de la Universidad
- Crear un ambiente de trabajo, de aprendizaje y condiciones de vida saludables para los estudiantes, académicos y trabajadores administrativos.
- Incluir la promoción de la salud en el plan de estudio y en la investigación
- Establecer un nexo de promoción de la salud con la comunidad.

Resultados a lograr

- Políticas públicas saludables que sean transversales para toda la Institución de Educación Superior
- Ambientes de trabajo saludables
- Ambientes saludables y solidario para el desarrollo social
- Mejora en la atención primaria de salud
- Mejorar las oportunidades para el personal y el desarrollo social
- Ambiente ecológico y sustentable
- Amplio interés académico en promoción de la salud
- Mejores nexos con la comunidad

Componentes de una política saludable en la educación superior

- Integrar la promoción de la salud de manera transversal en toda la estructura, cultura organizacional y procesos administrativos de la institución educativa superior.
- Integrar la promoción de la salud en las actividades académicas (docencia e investigación), administrativas y en la relación con la comunidad.

Componentes de una política saludable en la educación superior

- Establecer un ambiente de trabajo, de aprendizaje y de condiciones de vida saludables y solidario; lo cual implica la salud ocupacional, la prevención de riesgos y la protección del medio ambiente .
- Incentivar la participación activa de todo el personal que labora en la institución, su familia y la comunidad en el desarrollo de planes de promoción de la salud basados en un proceso de mejora continua.

Componentes de una política saludable en la educación superior

- Generar al interior de la institución educativa superior un ambiente que promueva la actividad física recreativa y utilitaria, una alimentación saludable y espacios de convivencia entre todos los miembros de la institución.
- Promover que todo el campus sea declarado espacio libre de humo de tabaco y de consumo de alcohol.

Componentes de una política saludable en la educación superior

- Establecer que los establecimientos de salud de la institución educativa superior brinde una atención preventiva; incentivando el cambio de estilos de vida no saludables, realizando exámenes preventivos y ofreciendo tratamiento para cesar de fumar, consumo excesivo de alcohol y otras dependencias.
- Brindar apoyo psicológico, consejería y planificación familiar.

¡Muchas gracias!



**Organización
Panamericana
de la Salud**



**Organización
Mundial de la Salud**

OFICINA REGIONAL PARA LAS **Américas**